

PRESENTACIÓN

LogBox-DA es un data logger con 2 canales, siendo uno para medición de señales de pulso y otro para medición de señales continuas en tensión o corriente, aplicado típicamente en el monitoreo y registro histórico de caudal y presión de fluidos. Es un dispositivo autónomo y versátil, totalmente configurables por software en ambiente Windows o PalmOS, que ofrece además recursos para adquisición, ploteo, análisis y exportación de los registros. La comunicación entre el **LogBox** y la PC o Palm es realizada e pocos segundos por medio óptico infrarrojo sin contacto. Su resistente carcasa a prueba de agua permite aplicaciones en los lugares más difíciles y remotos.



CONFIGURACIÓN

- El software **LogChart II** permite la configuración, adquisición, visualización y exportación de datos. Para comunicación infrarroja con el **LogBox** se utiliza la interface de comunicación IrLink3, conectada a la PC por puerto USB o RS232.
- El **LogBox** puede también ser configurado y recolectado por PalmTop con sistema operativo PalmOS. Esta opción elimina la necesidad de notebooks para adquisición y reconfiguración, reduciendo costos y aumentando la portabilidad. Los datos adquiridos de múltiples **LogBox** pueden ser posteriormente transferidos a la computadora utilizando la herramienta de sincronismo nativa de Palm. Una vez transferidos, los datos pueden ser visualizados y exportados utilizando el software **LogChart II**.

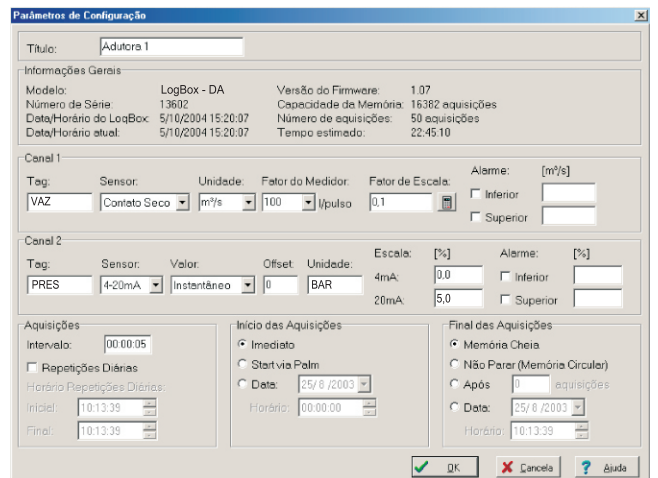
ESPECIFICACIONES

- Una o dos entradas universales multisensor sin cualquier alteración de hardware o recalibración.
- Acepta 0-20 mA, 4-20 mA, 0-10Vdc y 0-50 mV.
- Resolución en la medida: 4096 niveles (12 bits).
- Precisión: 0,15% del fondo de escala.
- Capacidad de registro: 8111 medidas standard, 16303 medidas opcional (dividido p/ 2 canales en el LogBog II).
- Intervalo entre registros: programable de 0,5 s a 30 días.
- Reloj de tiempo real con calendario hasta el año 2080;
- Alimentación interna por batería de litio 3,6V (1/2 AA);
- Fuente externa opcional 110/220 Vca. En la falta de energía la batería funciona como un no break automático.
- Autonomía estimada de la batería: 200 días, realizando una colecta de datos semanalmente y con intervalo de adquisición de 5 minutos. La vida útil de la batería depende directamente de la frecuencia de colecta de los datos.
- Circuito de conmutación para alimentación de transductores externos (sólamente modelo IP65)
- Software de configuración y recolecta: Para Windows® XP, Vista, 7 y PalmOS
- Temperatura de operación: -40°C a 70°C.
- Gabinete en ABS a prueba de agua IP67.
- Dimensiones: 70 x 60 x 35 mm.

ADQUISICIÓN, REGISTRO Y SUPERVISIÓN

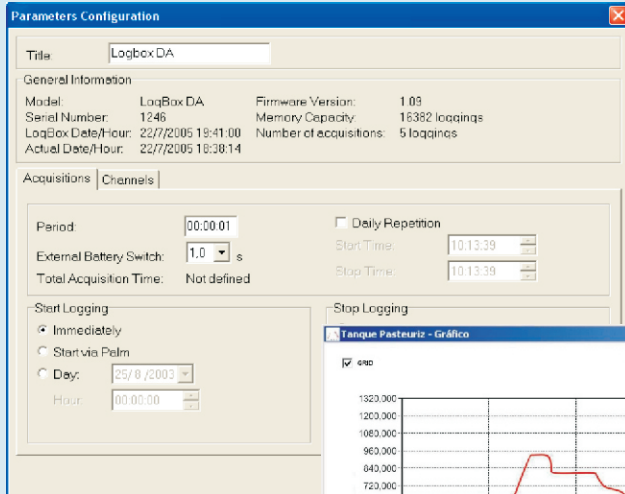


PANTALLA DE CONFIGURACIÓN DEL LOGBOX



ANÁLISIS DE DATOS

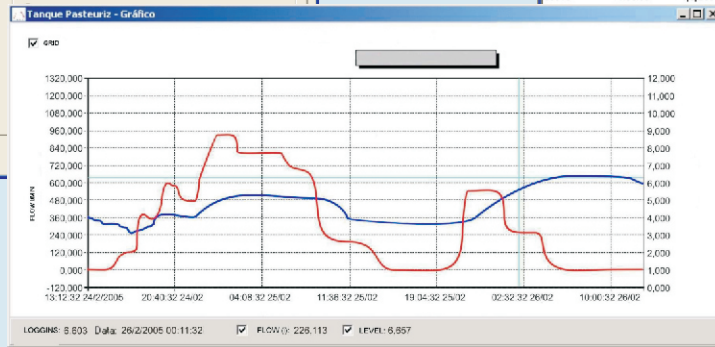
CONFIGURACIÓN



TABLA

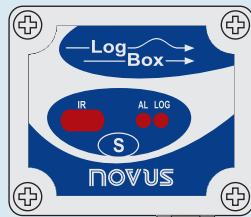
| Logging Nr. | Time | Date | Temp T (°C) | Data 18 % (°C) |
|-------------|----------|-----------|-------------|----------------|
| 00001 | 19:00:09 | 31/1/2008 | 26,1 | 59,7 |
| 00002 | 19:00:09 | 31/1/2008 | 25,7 | 60,8 |
| 00003 | 20:00:09 | 31/1/2008 | 25,2 | 62,6 |
| 00004 | 21:00:09 | 31/1/2008 | 24,9 | 64,2 |
| 00005 | 22:00:09 | 31/1/2008 | 24,7 | 65,4 |
| 00006 | 23:00:09 | 31/1/2008 | 24,5 | 66,4 |
| 00007 | 00:00:09 | 1/2/2008 | 24,4 | 67,0 |
| 00008 | 01:00:09 | 1/2/2008 | 24,2 | 67,1 |
| 00009 | 02:00:09 | 1/2/2008 | 24,2 | 67,2 |
| 00010 | 03:00:09 | 1/2/2008 | 24,1 | 68,2 |
| 00011 | 04:00:09 | 1/2/2008 | 24,0 | 69,8 |
| 00012 | 05:00:09 | 1/2/2008 | 23,9 | 70,6 |
| 00013 | 06:00:09 | 1/2/2008 | 23,8 | 70,3 |
| 00014 | 07:00:09 | 1/2/2008 | 23,8 | 69,9 |
| 00015 | 08:00:09 | 1/2/2008 | 23,9 | 73,3 |
| 00016 | 09:00:09 | 1/2/2008 | 24,4 | 76,0 |
| 00017 | 10:00:09 | 1/2/2008 | 25,3 | 71,3 |
| 00018 | 11:00:09 | 1/2/2008 | 26,9 | 62,7 |
| | | | 27,0 | 59,2 |
| | | | 27,3 | 59,1 |
| | | | 27,2 | 58,1 |
| | | | 27,3 | 63,7 |
| | | | 27,6 | 61,4 |
| | | | 27,7 | 59,2 |
| | | | 27,1 | 60,7 |
| | | | 26,9 | 61,4 |
| | | | 26,9 | 62,1 |
| | | | 26,3 | 63,6 |
| | | | 26,1 | 64,9 |
| | | | 25,9 | 65,9 |
| | | | 25,8 | 66,3 |

GRÁFICO



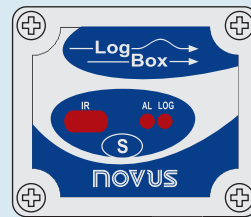
MODELOS

Versão Standard



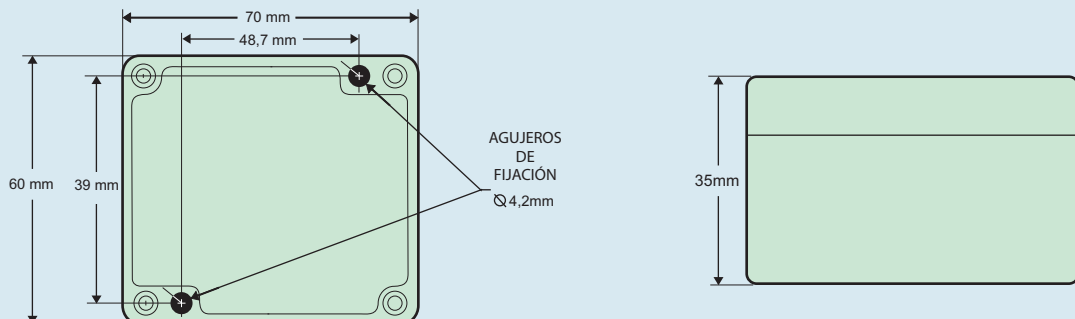
Prensa Cabo PG7, IP65

Versão IP67



Conector 8mm IP67 Cabo 1,2m

DIMENSIONES



ADQUISICIÓN, REGISTRO Y SUPERVISIÓN